



# Utilisation de CapB2i



Le programme CapB2i est installé dans : C:\Program Files\capb2i :



- Le répertoire *sauvegardes* contiendra, sous forme de fichiers *.txt* cachés, le travail réalisé par les élèves (un fichier par élève).
- La liste des classes se trouve dans le fichier *classes.txt*. Ce fichier contient déjà une liste qui va de 701 à 715 et de 801 à 815, cette liste est modifiable.
- La liste des professeurs se trouve dans le fichier *profs.txt* qui est modifiable via le module administrateur.
- Chaque élève s'identifie avec un nom, un mot de passe et une classe sélectionnée dans la liste du fichier *classes.txt*.
- Le mot de passe de l'administrateur est par défaut PROF (en majuscules).
- Le fichier *ad.txt* contient le mot de passe administrateur codé (code ASCII de chaque lettre + 2 !).
- Le fichier *copie\_fichier\_eleve.bat* permet de sauvegarder et regrouper le travail des élèves.

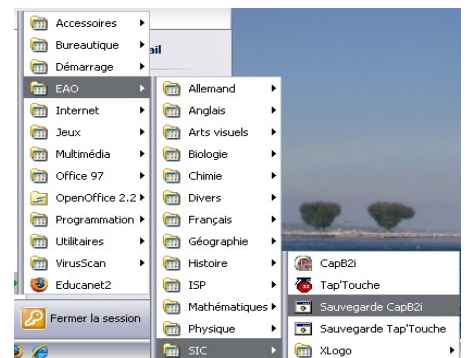
## Le fichier copie\_fichier\_eleve.bat

CapB2i installant par défaut ses fichiers de travail dans un sous-répertoire de son répertoire d'installation, il est par conséquent difficile pour le prof de consulter le travail des élèves sans devoir passer sur chaque ordinateur !

Pour éviter ce problème, nous avons créé un petit programme, un batch (le fichier *copie\_fichier\_eleve.bat*), qui copie le travail des élèves sur le lecteur réseau RENDU (O:).

## Sauvegarde par l'élève

Concrètement, à la fin du cours, chaque élève peut cliquer dans le menu démarrer → Tous les programmes → EAO → SIC → Sauvegarde CapB2i :



Il se créera dans le lecteur réseau RENDU un répertoire nommé *sauvegardes\_capb2i* qui contiendra des sous-répertoires ayant le nom des PC ayant effectué la sauvegarde (ex: FORON-207-01, ...) et dans chacun de ces répertoires les fichiers textes (visibles) du type *abc-b2i.txt* (abc étant le nom de l'élève) qui contiennent le nom de l'élève, son mot de passe, sa classe, les compétences et leurs dates de réalisation ainsi que le nom du prof.

## Travail de l'enseignant

La copie des fichiers se faisant en ELEVE, il faut impérativement avoir vidé le lecteur réseau RENDU du répertoire *sauvegardes\_capb2i*.

En PROF vous pouvez déplacer le répertoire *O:\sauvegardes\_capb2i* vers une clef USB, votre répertoire dans le lecteur réseau PROF (P:), etc.

Assurez vous bien que *O:\sauvegardes\_capb2i* n'existe plus avant que les élèves effectuent la sauvegarde !